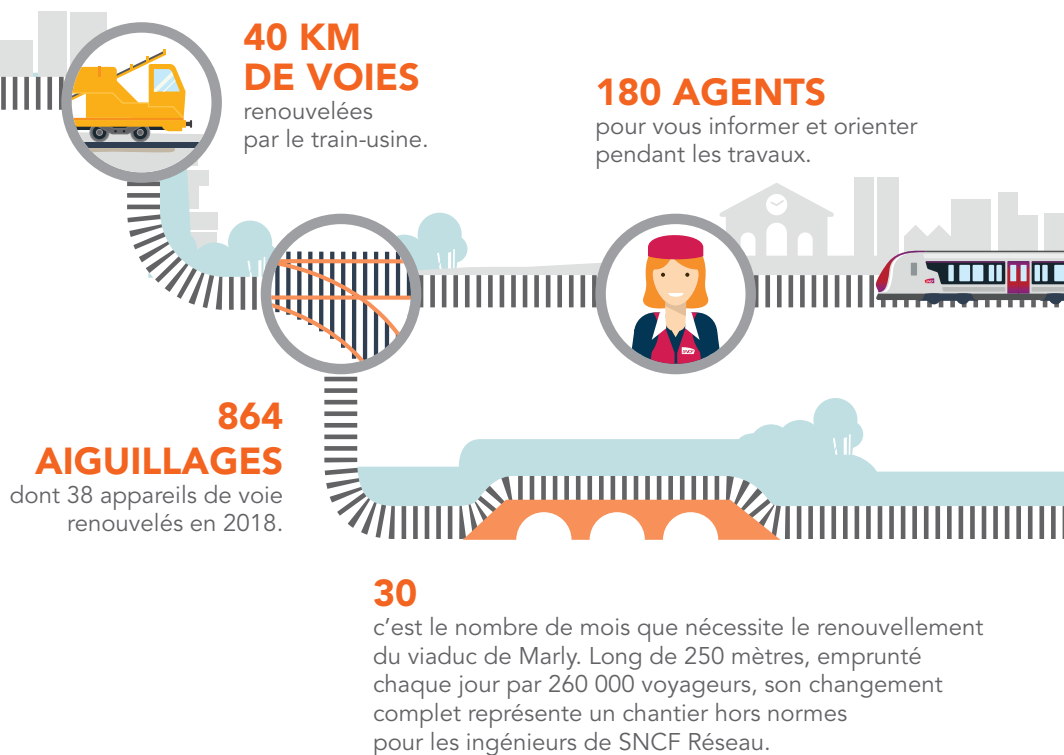


“ EN CHIFFRES,  
ÇA DONNE QUOI EN 2018 ? ”



## PLUS D'INFOS

- auprès des agents en gare
- sur l'appli SNCF
- sur les blogs :
  - [malignel.transilien.com](http://malignel.transilien.com)
  - [rera-leblog.fr](http://rera-leblog.fr)
  - [malignej.transilien.com](http://malignej.transilien.com)
- sur twitter :
  - @LIGNEL\_sncf
  - @RER\_A
  - @LIGNEJ\_sncf

TRAVAUX 2018 **L** **A** **J**  
DE MEILLEURS TRAJETS,  
POUR VOUS, DEMAIN.



## “ LES TRAVAUX, À QUOI ÇA SERT EXACTEMENT ? ”

Le réseau Île-de-France est l'un des plus sollicités au monde. Au fil des années, le passage répété des trains dégrade les différents composants de la voie ferrée, ce qui provoque notamment des ralentissements. Pour vous garantir confort, sécurité et ponctualité, il est primordial de moderniser vos lignes!

Conscients que ces chantiers d'envergure, certes indispensables, vous impactent au quotidien, nous programmons les travaux sur les périodes de moindre affluence : de nuit, les week-ends, l'été ou durant les vacances. Il nous importe d'améliorer vos trajets de demain en limitant au maximum la gêne occasionnée dans votre quotidien.

**Chaque jour, 3,2 millions de voyageurs et 7 000 trains.**

## “ ET CONCRÈTEMENT, ÇA CHANGE QUOI POUR MOI ? ”

Où, quand, comment et surtout pourquoi... ? Voici les 6 chantiers majeurs qui seront réalisés en 2018 sur vos lignes L, A et J.

### **J** DE NOUVEAUX TRAINS ENTRE PONTOISE & GISORS

**Du 24 février au 10 mars et du 21 avril au 5 mai**, la ligne J est fermée entre Pontoise et Gisors. Tandis que le train-usine\* renouvelle 15 km de voies, les travaux d'adaptation du réseau et des quais se poursuivent.

**Pour vous :** des infrastructures plus efficaces, plus rapides et plus sûres.

### **A** **L** DES TRAINS PLUS PONCTUELS DEPUIS CERGY LE HAUT

**Du 21 avril au 1<sup>er</sup> mai et du 14 juillet au 2 septembre**, les lignes A et LNORD sont fermées entre Cergy le Haut et Cergy Préfecture, pour la fin de l'aménagement de la 4<sup>e</sup> voie à Cergy le Haut.

**Pour vous :** amélioration des rotations des trains et réduction des retards. Vous y gagnerez aussi en confort : aux heures de pointe, un quai dédié pourra être affecté à chaque ligne.

### **L** UNE MODERNISATION À TOUTE VITESSE ENTRE SAINT-CLOUD & VERSAILLES RIVE DROITE

**Les nuits en semaine du 30 avril au 8 juin**, la ligne LSUD est fermée entre Saint-Cloud et Versailles Rive Droite et entre Saint-Cloud et Saint-Nom la Bretèche : le train-usine\* modernise 12 km de voies.

**Pour vous :** renforcement de la sécurité du réseau, croissance du trafic et amélioration de votre confort.

### **L** UNE CIRCULATION FACILITÉE À MARLY LE ROI

**Du 7 juillet au 26 août**, la ligne LSUD est fermée entre Saint-Cloud et Saint-Nom la Bretèche et entre Noisy le Roi et Saint-Germain en Laye Grande Ceinture pour permettre le remplacement du tablier du viaduc de Marly qui datait de 1884.

**Pour vous :** dès septembre 2018, possibilité de circulation sur le nouveau viaduc de nouveaux trains plus rapides, plus spacieux et surtout plus silencieux!

### **A** UN MEILLEUR SERVICE ENTRE LA DÉFENSE & NATION

**Du 28 juillet au 26 août**, la ligne A est fermée entre La Défense et Nation pour la poursuite du renouvellement complet des voies, ballast et système d'aiguillage.

**Pour vous :** une remise à neuf de la ligne A pour renforcer sa performance.

### **L** COUP DE JEUNE ENTRE PARIS SAINT-LAZARE & NANTERRE UNIVERSITÉ

**Les nuits en semaine du 24 septembre au 16 novembre**, la ligne L est fermée entre Paris Saint-Lazare et Nanterre Université et entre Paris Saint-Lazare et La Défense pour une rénovation de tous les composants des voies sur 11 km grâce au train-usine\*.

**Pour vous :** des réponses efficaces au triple enjeu de sécurité, confort et régularité des circulations.

**Ligne LSUD** Paris Saint-Lazare <-> Versailles Rive Droite  
Paris Saint-Lazare <-> Saint-Nom la Bretèche  
Noisy le Roi <-> Saint-Germain en Laye Grande Ceinture  
**Ligne LNORD** Paris Saint-Lazare <-> Maisons-Laffitte  
Paris Saint-Lazare <-> Nanterre Université  
Paris Saint-Lazare <-> Cergy le Haut

#### \* LE TRAIN-USINE, LE “ MANGEUR DE RAILS ”

Le train-usine est une véritable usine roulante qui nécessite lors d'une intervention 200 à 600 personnes. Il en existe seulement 4 en France, dont 1 spécialement conçu pour l'Île-de-France. Constitué de nombreuses machines-engins, il mesure 750 mètres et permet, dans un temps équivalent, de remplacer 1 km de voies contre 150 mètres selon les méthodes classiques.

**Pour renouveler 1 km de voies, le train-usine utilise :**

- 1 200 tonnes de rail
- 1 666 traverses de béton
- 2 500 tonnes de ballast

**Pour en savoir plus :**

[lereseauavanceidf.sncf-reseau.fr](http://lereseauavanceidf.sncf-reseau.fr)

