

## + D'INFORMATIONS

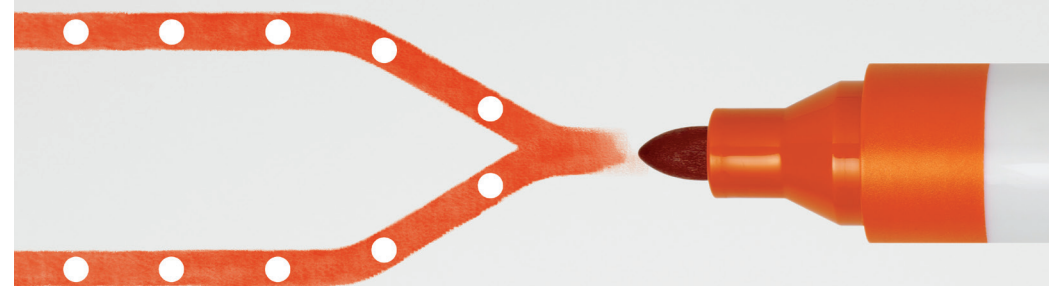
- Les applis gratuites Vianavigo, RATP, SNCF et MonRERA :



- Les sites Internet : [ratp.fr](http://ratp.fr) et [transilien.com](http://transilien.com)
- Le blog de ligne : [rera-leblog.fr](http://rera-leblog.fr)
- Twitter : @RER\_A
- Auprès des équipes en gare



LE RER A  
EST EN TRAIN  
DE CHANGER



# LA NOUVELLE OFFRE DU 10 DÉCEMBRE POUR LES GARES DE FONTENAY-SOUS-BOIS À BOISSY-SAINT-LÉGER.

POUR VOUS, ON REDESSINE LA LIGNE.

# DÉCOUVREZ UNE NOUVELLE OFFRE MIEUX ADAPTÉE À VOS BESOINS.

À partir du 10 décembre 2017, de nouvelles grilles horaires pour le RER A sont mises en place pour améliorer les performances de cette ligne, qui ne répond plus à vos attentes.

Dans le cadre de groupes de travail réunissant élus et associations de voyageurs, SNCF et la RATP, sous l'égide de Île-de-France Mobilités\* ont élaboré une nouvelle offre pour le RER A :

- **PLUS FIABLE**, pour moins de retards et de suppressions de trains,
- **PLUS SIMPLE**, avec des trains majoritairement omnibus,
- **PLUS ADAPTÉE** à vos besoins de déplacement.

Retrouvez dans ce dépliant les principales évolutions pour votre gare. Les équipes en gare sont à votre disposition pour répondre à toutes vos questions.

Les horaires seront disponibles dès novembre sur les applications RATP, SNCF et sur les sites [ratp.fr](http://ratp.fr) et [transilien.com](http://transilien.com).

\* Île-de-France Mobilités est le nom d'usage du Syndicat des Transports d'Île-de-France



# NOS ENGAGEMENTS AU 10 DÉCEMBRE 2017

## DE FONTENAY-SOUS-BOIS À BOISSY-SAINT-LÉGER

 **DES TRAJETS PLUS FIABLES**  
Moins de suppression de trains et des trains plus à l'heure.

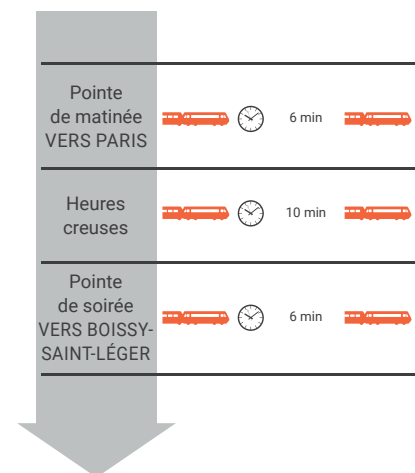
 **UNE OFFRE PLUS LISIBLE**  
Une desserte omnibus identique toute la journée.


 **UNE MEILLEURE CAPACITÉ DE REMISE À L'HEURE**  
Suppression du terminus intermédiaire de La Varenne-Chennevières.

 **DES TEMPS DE PARCOURS MIEUX RESPECTÉS**  
Grâce à une désaturation de la ligne.

**MOYENNE DES TEMPS D'ATTENTE ENTRE DEUX TRAINS**  
(exemple type sur une journée)

 **RENFORCEMENT DE LA DESSERTE EN EXTRÉMITÉ DE BRANCHE**  
Tous les trains sont terminus Boissy-Saint-Léger.



 **DE NOUVEAUX TRAJETS SANS CHANGEMENT**  
Création d'une liaison systématique sans changement de train entre Fontenay-sous-Bois et Sucy-Bonneuil / Boissy-Saint-Léger. Arrêt systématique à Vincennes.